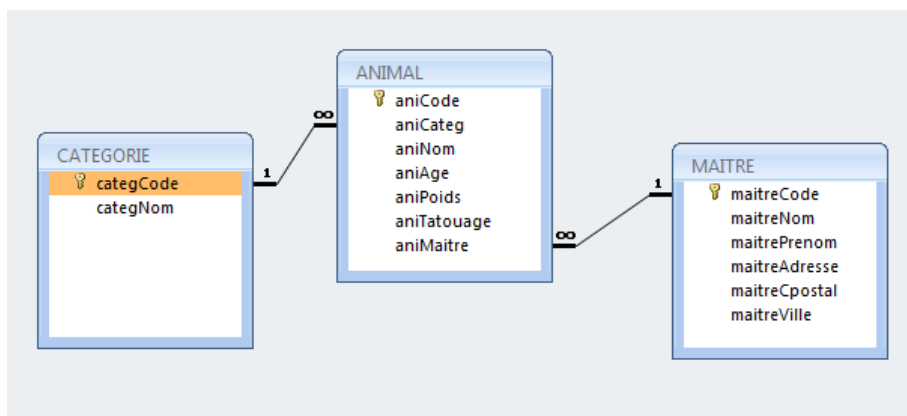


Exemple d'accès à une BDD MS ACCESS

H. TSOUNGUI

Base SPA.mdb

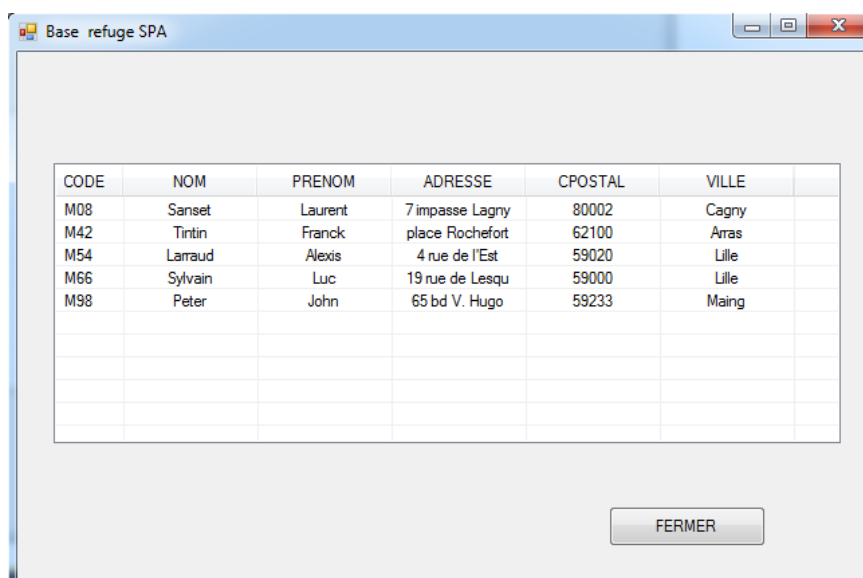
Tables ANIMAL, CATEGORIE, MAITRE disponible ici : <http://tsoungui.fr/SPA.mdb>



MAITRE						
	maitreCode	maitreNom	maitrePrenom	maitreAdresse	maitreCpostal	maitreVille
+	M08	Sanset	Laurent	7 impasse Lagny	80002	Cagny
+	M42	Tintin	Franck	place Rochefort	62100	Arras
+	M54	Larraud	Alexis	4 rue de l'Est	59020	Lille
+	M66	Sylvain	Luc	19 rue de Lesqu	59000	Lille
+	M98	Peter	John	65 bd V. Hugo	59233	Maing
*						

On va voir comment accéder à la base et afficher quelques champs de la table MAITRE dans un ListView.

** Attention à la chaîne de connexion qui varie avec la version de Microsoft ACCESS..



Le code complet

```

Imports System.IO
Imports System.Data
Imports System.Data.OleDb

Public Class Form1

    Private Sub Form1_Load(ByVal sender As Object, ByVal e As System.EventArgs)
Handles Me.Load
        'preparation de la liste listview : entete + dimensions + alignement
        ListView1.View = View.Details
        ' ListView1.GridLines=true pour afficher la grille du ListView
        ListView1.Columns.Add("CODE ", 50, HorizontalAlignment.Center)
        ListView1.Columns.Add("NOM", 100, HorizontalAlignment.Center)
        ListView1.Columns.Add("PRENOM", 100, HorizontalAlignment.Center)
        ListView1.Columns.Add("ADRESSE", 100, HorizontalAlignment.Center)
        ListView1.Columns.Add("CPOSTAL", 100, HorizontalAlignment.Center)
        ListView1.Columns.Add("VILLE", 100, HorizontalAlignment.Center)

        'connection oledb avec access database
        Dim c As New OleDbConnection("Provider=microsoft.jet.oledb.4.0; data source=
c:\VBdev\SPA.mdb") 'Utiliser Microsoft.jet.oledb.12 pour ACCESS 2007

        Try
            c.Open()
        Catch ex As OleDbException
            MsgBox(ex.Message)
        End Try

        'declaration du dataadapter
        Dim da As New OleDbDataAdapter("select * from maitre", c)
        Dim ds As New DataSet

        '"remplissage" a partir de la table personne
        da.Fill(ds, "maitre")

        'fermeture de la connection
        c.Close()

        'Affichage des résultats dans la ListView1
        Dim dr As DataRow
        For Each dr In ds.Tables("maitre").Rows
            Dim list = ListView1.Items.Add(dr(0))
            list.SubItems.Add(dr(1))
            list.SubItems.Add(dr(2))
            list.SubItems.Add(dr(3))
            list.SubItems.Add(dr(4))
            list.SubItems.Add(dr(5))
        Next

    End Sub

    Private Sub btnFermer_Click(ByVal sender As System.Object, ByVal e As
System.EventArgs) Handles btnFermer.Click
        Me.Close()
    End Sub
End Class

```