

H. TSOUNGUI

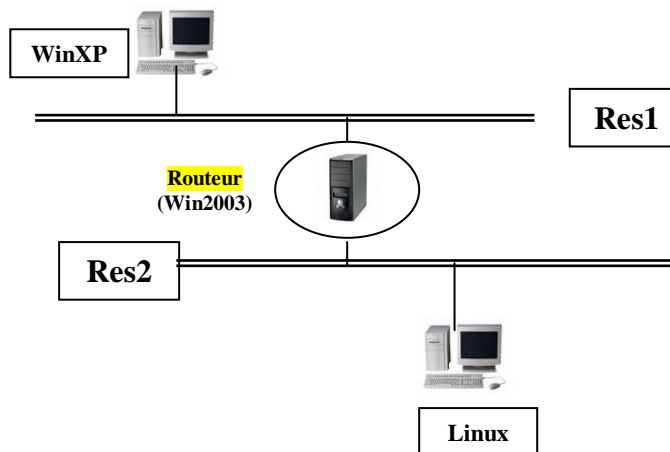
Partie 1 Mise en œuvre du routageArchitecture :

- Réseaux Res1 et Res2 :192.168.10.0/255.255.255.0 et 172.16.0.0/255.255.0.0
- Trois machines : WinXP, Win2003 et Linux en routeur.
- Win2003 joue le rôle de ROUTEUR et comportera **deux** cartes d'interface réseau à configurer correctement.

Etapes :

- Configuration des adresses
- Activation de la fonction de routage sur le routeur PC3.
- Test de communication (routage RIP) entre les deux réseaux
- Accès à des services d'un réseau distant, au-delà du routeur.

Il s'agit de configurer une machine en ROUTEUR entre deux réseaux.



- 1.1)-Mettre en œuvre le routage en permettant la communication entre les postes WinXP et Linux.
- 1.2)-Tester la traversée du routeur par des commandes PING adéquates.
- 1.3)-Tester la communication entre les machines des deux réseaux en accédant aux services de machines distantes. Ex : accéder au service HTTP1 de WinXP à partir de Linux ou accéder au service SSH de Linux à partir de WinXP.

Partie2 Mise en œuvre des partages

2.1) Sur winXP, installer les services et clients suivants : HTTP1 (serveur web sous Apache2), filezilla client, secure-shell client ou putty.

2.2) Sur Win2003, installer IIS, MS-SQL Server, le serveur FTP-server ou filezilla-server.

2.3) Installer enfin sur Linux : vsFTP-server ou proFTP, Open-SSH server, HTTP2 avec Apache 2.

2.4) Partages

-Sur Linux, installez le paquet samba avec la commande **apt-get install samba**. Modifiez le fichier **smb.conf**. Créez un répertoire appelé **pub_linux** qui sera accessible en lecture/écriture aux *utilisateurs samba* à créer avec la commande **smbpasswd -a nom_user** ou **pdbedit -a nom_user**.

Testez les accès à la ressource partagée.

-Sur Win2003, créez un répertoire partagé appelé **pub_win** et paramétrez ses accès en autorisant son accès en lecture/écriture à **administrateur** et en lecture seule pour tous les autres.

Testez ces droits d'accès et illustrez votre compte rendu par des captures d'écrans significatives.

NB : Adresses pour envoyer vos comptes rendus :

henri.tsoungui@univ-valenciennes.fr ET htsoungui@sfr.fr et à vous-mêmes.