

TP0 RESEAUX DEUST IOSI - 1

H. TSOUNGUI

Partie 1 Mise en œuvre de l'architecture réseau et installation des services

Architecture : mettre en place l'architecture représentée ci-dessous

-Réseau:192.168.20.0/255.255.255.0 et

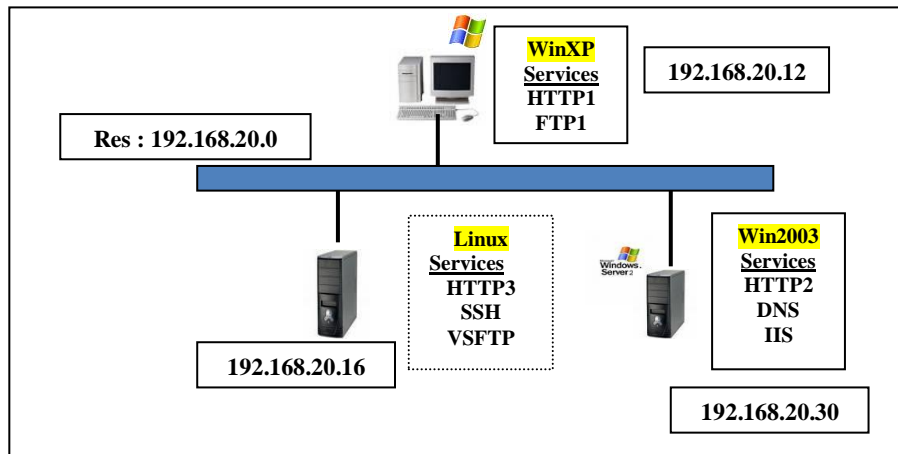
-Trois machines : **winXP**, **win2003** et **ubuntu16**.

-Win2003 joue le rôle de CONTROLEUR DE DOMAINE.

Chaque hôte du réseau aura **deux** cartes d'interface réseau à configurer correctement.

Etapes :

- Configuration des adresses de chacune des machines.
- Installation des différents services réseau.
- Test de communication (commande PING cible) entre les trois machines.
- Test des accès aux services installés.



Partie2 Contrôleur de domaine et mise en œuvre des partages

2.1) Faire de win2003 un CDP (Contrôleur de domaine principal) en ajoutant le rôle AD (Active Directory).

2.2) Créer les utilisateurs et groupes suivants :

Utilisateurs du groupe Etudiants : { mamad, dubois }

Utilisateurs du groupe Techniciens : { hélène, fred, blaise }

2.3)-Créer un répertoire partagé appelé **pub_win** et paramétrez ses accès en autorisant son accès en lecture/écriture à **administrateur** et en lecture seule pour tous les autres.

Testez ces droits d'accès et illustrez votre compte rendu par des captures d'écrans significatives.

2.4)-Créer le partage « **rapports** » accessible aux utilisateurs hélène et dubois en lecture/écriture

2.5) –Créer le dossier partagé « **documents** » accessible en lecture et écriture aux membres du groupe «techniciens».

Testez les accès aux ressources partagées.